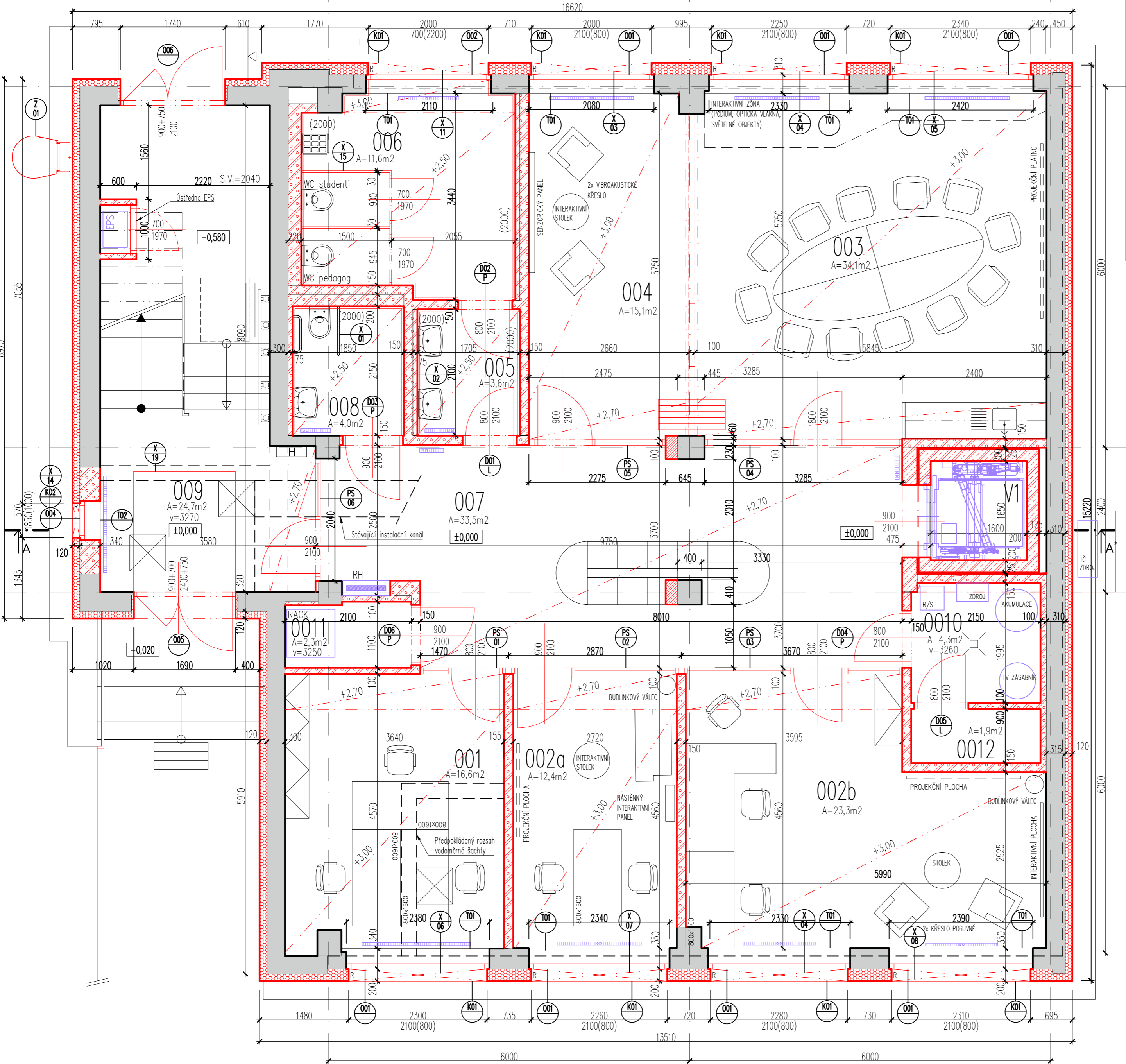


PŮDORYS 1.NP – NAVRHOVANÝ STAV



Tabulka místností 1.NP

Číslo m.	Plocha [m²]	Název místnosti	Podlaha	Sokl	Stěny	Strop	Světlá výška	Poznámka
001	16,6	Konzultační místnost	P.01 – PVC	PVC pásek v profilu	malba bílá	minerální podhled	3000	-
002a	12,4	Diagnostická místnost	P.01 – PVC	PVC pásek v profilu	malba bílá	minerální podhled	3000	-
002b	23,3	Multimyslová místnost	P.01 – PVC	PVC pásek v profilu	malba bílá	minerální podhled	3000	-
003	34,1	Relaxační místnost	P.01 – PVC	PVC pásek v profilu	malba bílá	minerální podhled	3000	-
004	15,1	Multifunkční místnost	P.01 – PVC	PVC pásek v profilu	malba bílá	minerální podhled	3000	-
005	3,6	WC ženy předsiň	P.02 – keram. dlažba	keramický pásek	keramický obklad	SDK podhled	2500	-
006	11,6	WC ženy	P.02 – keram. dlažba	keramický pásek	keramický obklad	SDK podhled	2500	-
007	33,5	Chodba	P.01 – PVC	PVC pásek v profilu	malba bílá	minerální podhled	2700	-
008	4,0	WC Invalida	P.02 – keram. dlažba	keramický pásek	keramický obklad	SDK podhled	2500	-
009	24,7	Schodiště	P.02 – keram. dlažba	keramický pásek	malba bílá	malba bílá	3270	-
010	4,3	Technická místnost	P.02 – keram. dlažba	keramický pásek	malba bílá	malba bílá	3260	-
011	2,3	Slaboproudá rozvodna	P.03 – PVC antistat.	PVC pásek v profilu	malba bílá	malba bílá	3250	-
012	1,9	Rozvodna FVE	P.03 – PVC antistat.	PVC pásek v profilu	malba bílá	malba bílá	3250	-
V1	2,6	Výtahová šachta	Izolační nátěr	Izolační nátěr	malba bílá	-	-	-
Celkem	190,0							

Legenda

- Stávající konstrukce v řezu
- Stávající ETICS – izolant EPS 160mm
- Stávající konstrukce v pohledu
- Navrhované železobetonové konstrukce
- Navrhované zdivo z porobetonu
- Navrhované lehké sádkartonové konstrukce
- Navrhované konstrukce v pohledu
- Navrhované konstrukce v pohledu
- Navrhované konstrukce nad
- Exteriérové roletové schránky nad oknem
- Technologie

Poznámky:

- Vnitřní výťahová šachta je od okolních ŽB konstrukcí dilatována akustickými rohožemi

5			
4			
3			
2			
1			
Revize	Datum	Obsah výkresu / popis změn	Vypracoval

Objednatel: <b>CZU</b> Česká zemědělská univerzita v Praze	Zpracovatel: <b>GREBNER G</b> INŽENÝRSKÁ A PROJEKTOVÁ KANCELÁŘ SPOL. S R. O. JESENIOVA 1196/52, 130 00 PRAHA 3	Zpracovatel částí:	Paré:
Místo stavby: Praha – Suchbát	SDD objednatele:	Architekt	Ing. arch. T. Med
Název akce: Česká zemědělská univerzita v Praze <b>Úprava prostor pro Centrum poradenských služeb se zaměřením na studenty se specifickými potřebami</b> (Rekonstrukce pavilonu údržby) Dokumentace pro výběr zhotovitele		Zodp. projektant	Ing. R. Šembera
		Vypracoval	Ing. R. Šembera
		Kontrola	Ing. D. Fink
		HP	Ing. R. Šembera
		Měřítko: 1:50	Formát: 6x A4
		Datum: 06/2024	
Příloha: Architektonicko-stavební část <b>Půdorys 1.NP</b> NAVRHOVANÝ STAV		Číslo zakázky: <b>PGI 2618-23</b>	Stupeň: <b>DVZ</b>
		Číslo přílohy: <b>D.1.1.b-11</b>	Změna: <b>A</b>

soubor: F:\PGI 2618-23 CZU Pavilon A\04\_DVZ\\_\_DVZ\_export\D\_dokumentace\ASR\STA\D.1.1.b-11\_Pudorys\_1NP\_navrh\_DVZ ; tisk: 1NP / 2024-12-02